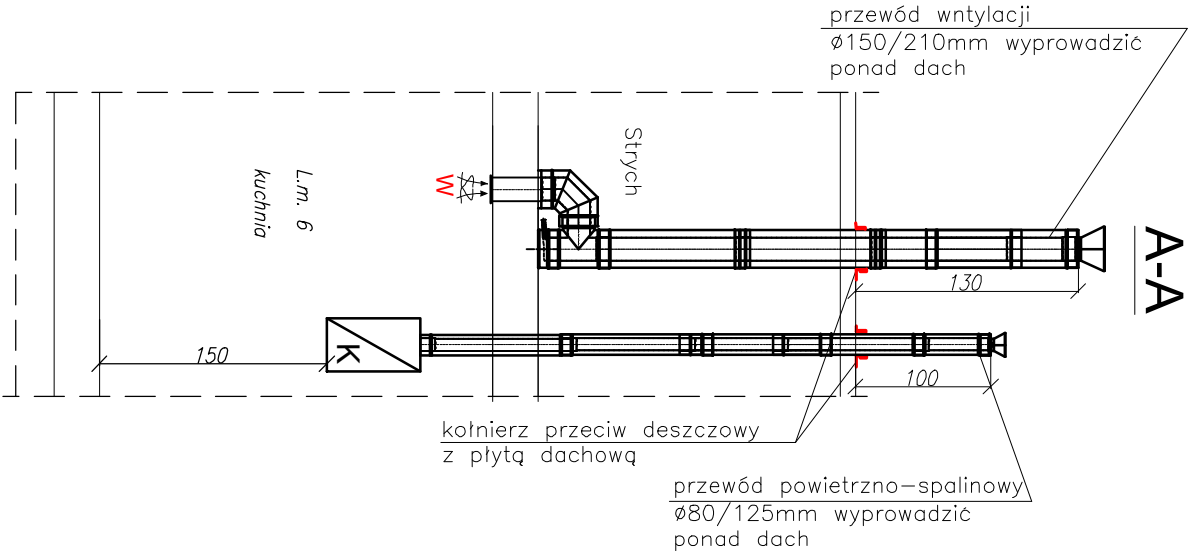


UWAGI:

- Instalację c.o. wykonać z rur miedzianych łączonych przez kształtki zaciskowe. Przewody prowadzić po wierzchu ścian.
- Zprojektowano grzejniki stalowe boczno zasiane
- Instalację gazu wykonać z ruru miedzianych łączonych za pomocą kształtek zaciskowych. Przewody prowadzić pod stropem pomieszczeń po wierzchu ścian.
- Przejścia przez przegrody budowlane wykonać w tulejach ochronnych.
- Do kotła podłączyć przewody C.W.U. i zminej wody zPE/Al/Pex. W) Na przewodach zamontować zawory odcinające o średnicy DN 20mm a na przewodzie zasilającym zamontować (wod zimną) zamontować filtr siatkowy dn20mm. Kocioł podłączyć przewodami o średnicy De20mm.
- Gazomierze mechaniczne dla lokali mieszkalnych montować na korytarzu. Gazomierze zamontować na listwie gazomierzowej. Wysokość montażu gazomierza do jego podstawy max. 1,80
- Instalację do mieszkań wykonać z rur miedzianych łączonych przez kształtki zaciskowe.
- Instalację wewnętrzną gazu wykonać z rur stalowych czarnych bez szwu łączonych przez spawanie. Przewody prowadzić pod stropem pomieszczeń

OZNACZENIA:

- zasilanie co
- powrót co
- gaz projektowany lokale mieszkalne
- gaz projektowany
- typ/wysokość/długość, grzejnika wentylacja wywiewna nawiewnik okienny o wydajności ~30m³/h
- Kocioł gazowy dwufunkcyjny kondensacyjny z zamkniętą komorą spalania o mocy 24 kW



BPU				BIURO PROJEKTOWO USŁUGOWE			
NIP 886-129-41-60				Anna Andrukoniś Krawczyk, ul. Żółkiewskiego 10, 58-300 Wałbrzych			
Inwestor				tel. 662 515 058, 696 003 124 e-mail: akrawczyk.bpu@wp.pl			
Obiekt i adres				Gmina Bielawa Pl. Wolności 1, 58-260 Bielawa			
Projektant:				Termomodernizacja budynku mieszkalnego Pl. Wolności 61A dz. nr434/5,437/7,434/4 Obręb m0002Południe Spec. instal. sanitarny 11.2025			
Asystent:				inż. E. Krawczyk 73/005/05			
Tytuł rysunku				RZUT LM.6-INSTALACJA GAZOWA			
				Nr. rys. 5			